



BIURO PRASOWE IMGW-PIB

Serwis pogodowy: meteo.imgw.pl
Twitter 24/7 @imgwmeteo

Rzecznik Prasowy: Grzegorz Walijewski
E. biuroprasowe@imgw.pl
T. (+48) 503 122 100

Warszawa, 18.08.2022 r.

Komunikat Biura Prasowego IMGW-PIB

ZAGROŻENIA KLIMATYCZNE: Prognoza wartości maksymalnej temperatury powietrza w dniu 19 sierpnia 2022 roku na tle warunków wieloletnich (1991-2020)

Z analizy danych pomiarowych ze stacji synoptycznych wynika, że tegoroczny sierpień można jak na razie (do 17.08), uznać za miesiąc *ekstremalnie ciepły* termicznie, ze średnią anomalią względem warunków wieloletnich (1991-2020) wynoszącą aż 4,3°C. W zachodniej Polsce anomalie lokalnie osiągają nawet 7,5°C (Zielona Góra), natomiast w większej części kraju wynoszą od 3°C do 7°C. Najniższe odchylenie (1,1°C) zanotowano w Rzeszowie.

W ramach prac testowych, zmierzających do uruchomienia w IMGW-PIB służby klimatologicznej, mającej na celu dostarczanie społeczeństwu informacji o zagrożeniach klimatycznych, podjęto próbę odniesienia prognozowanych na 19 sierpnia warunków termicznych (temperatura maksymalna) na wybranych stacjach synoptycznych do charakterystyk (wartość średnia, kwantyle 5% i 95%) z wielolecia 1991-2020. Tego rodzaju analiza pozwala w łatwy sposób określić stopień wyjątkowości prognozowanych warunków, w tym również, tego jakie jest prawdopodobieństwo ich wystąpienia.¹

Jeśli spojrzeć na przeciętnie (1991-2020) warunki termiczne w pod koniec drugiej dekady sierpnia, to w tym okresie (z wyłączeniem stacji górskich i podgórskich: Kasprowy Wierch, Śnieżka, Zakopane) powinniśmy spodziewać się temperatury maksymalnej od 21,6°C (Łeba) do 26,6°C (Opole). Tymczasem prognozy na 19 sierpnia wskazują, że w zasadzie w całej Polsce wartości temperatury maksymalnej (TMAX) będą znacznie wyższe niż przeciętnie. Będzie to miało związek z napływem ciepłego powietrza z południowego wschodu. Najwyższa wartość ($\geq 35^{\circ}\text{C}$) wystąpi w Tarnowie. Jedynie na jednej stacji prognozowana TMAX jest niższa od wartości średniej wieloletniej (Świnoujście). Na 35% (17) stacji wartości dodatniej anomalii TMAX przekroczą 3°C, a na aż 28 stacjach przekroczą 6°C.

Na większości stacji prognozowane wartości TMAX zblizną się lub przekroczą wartości kwantyla 95% TMAX. Wartości wyższe zostaną zanotowane na 32 stacjach.

Z pewnym uproszczeniem można stwierdzić, że tak wysokie wartości TMAX notowane są na tych stacjach przeciętnie raz na 20 lat (prawdopodobieństwo przekroczenia wynoszące 5%).

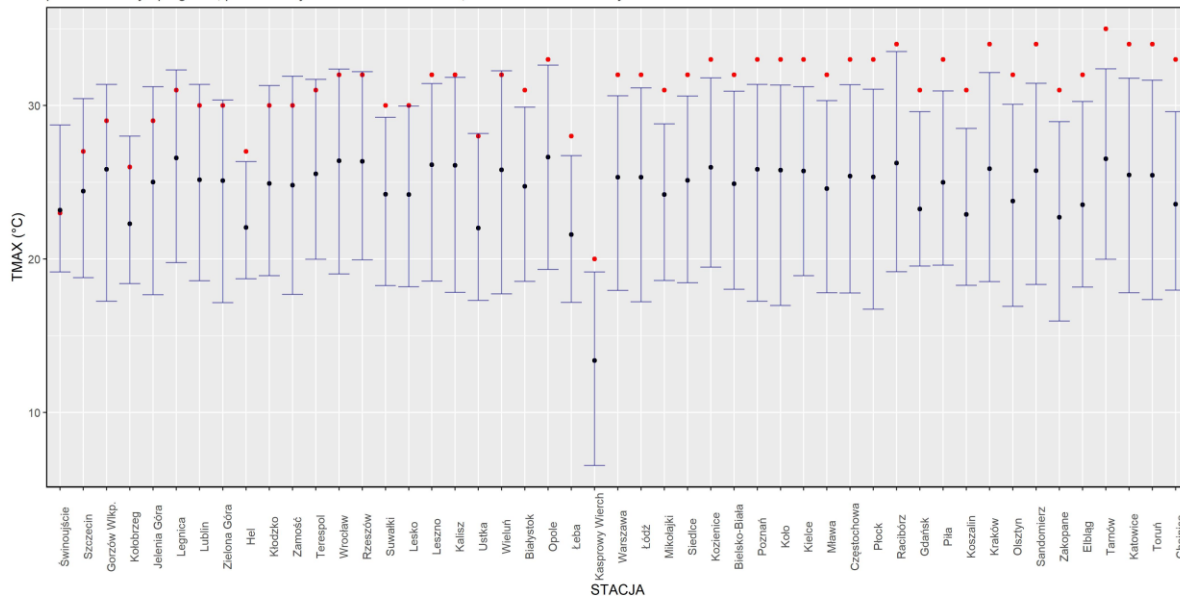
Porównanie prognozowanych wartości TMAX z modelu ALARO (prognoza na 19.06.2022) z charakterystykami wieloletnimi TMAX pozwala stwierdzić, że na terenie całego kraju będziemy mieli do czynienia z przekroczeniem wartości oczekiwanych. Jedynie okolice Świnoujścia będą charakteryzowały się niewielkimi ujemnymi anomaliami. Na przeważającej części kraju spodziewamy się znacznych dodatnich anomalii, które w zachodniej i miejscami północnej Polsce przekroczą nawet +10°C. Analiza prognozy TMAX w odniesieniu do wartości 95% kwantyla z wielolecia, wskazuje, że na

¹ Dla wyjaśnienia, wartości kwantyla 95% są przekraczane jedynie w 5% procentach przypadków. W przypadku kwantyla 5% jedynie w 5% przypadków ma wartości niższe



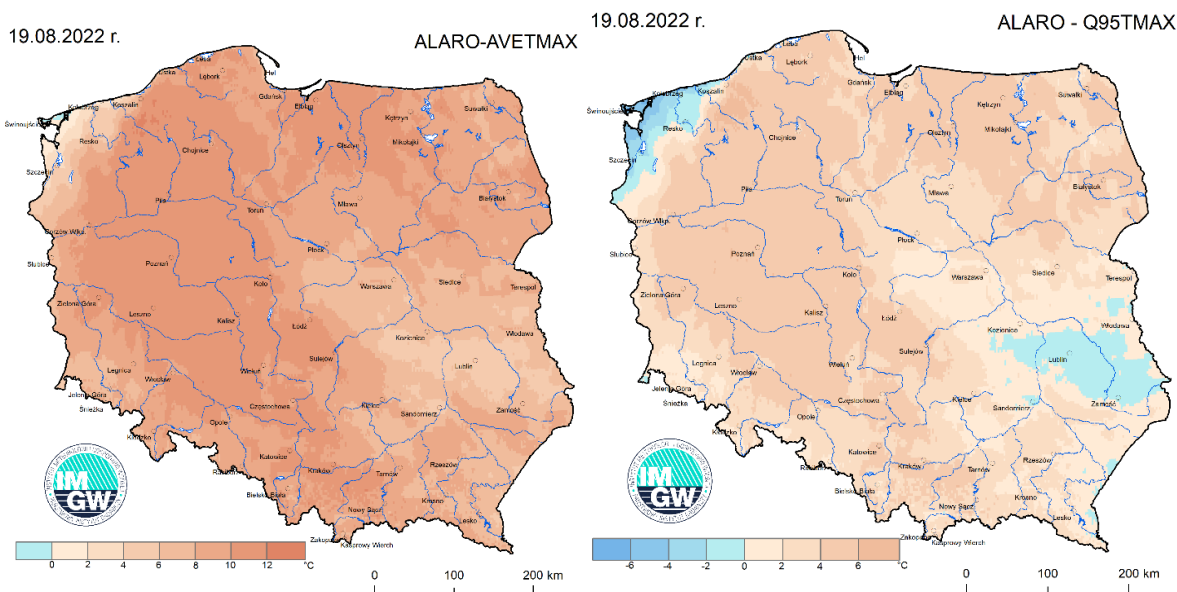
terenie niemal całej Polski (poza krańcami północno-zachodnimi i Lubelszczyzną) możemy spodziewać się wartości TMAX występującej rzadziej niż raz na dwadzieścia lat.

Prognoza wartości TMAX (2022-08-19) na tle warunków wieloletnich (1991-2020) na wybranych stacjach synoptycznych w Polsce
punkt czerwony - prognoza, punkt czarny - średnia wartość TMAX, zakres - wartości kwantyli 5% oraz 95% TMAX



źródło: IMGW-PIB, prognoza synoptyczna

Prognoza wartości TMAX (2022-08-19) na tle warunków wieloletnich (1991-2020). Kolejność stacji według różnicy TMAX prognoza – TMAX z wielolecia.



Anomalia prognozy TMAX (2022-08-19) względem notowanych charakterystyk wieloletnich (1991-2020): ALARO-AVETMAX – ALARO – wartość średnia TMAX (po lewej), ALARO-Q95TMAX – ALARO – kwantyl 95% TMAX (po prawej).

Opracowano w Zakładzie Meteorologii, Klimatologii i Ochrony Atmosfery, Centrum Badań i Rozwoju IMGW-PIB.

Dodatkowe informacje 24h/dobę:

IMGW-PIB Biuro Prasowe

Twitter: <https://twitter.com/IMGWmeteo>

E. biuroprasowe@imgw.pl | T. (+48) 503 122 100

SERWIS POGODOWY DLA POLSKI: <https://meteo.imgw.pl/>

APLIKACJA MOBILNA: <http://aplikacjameteo.imgw.pl/>

SERWIS Z CAŁOROCZNĄ POGODĄ DLA GÓR: <http://gory.imgw.pl/>

DARMOWY WIDGET POGODOWY: <http://widgetmeteo.imgw.pl/>

IMGW-PIB. Instytut pełni kluczową rolę w osłonie meteorologicznej kraju od 1919 roku. Od Tatr po Bałtyk, od Karpat po Zalew Szczeciński analizujemy, dostarczamy prognozy i wydajemy ostrzeżenie. Nasze systemy informacyjne i rozwiązania działają 24/7 przez cały rok, wsparte wiedzą i doświadczeniem analityków i specjalistów meteorologii i hydrologii. Jesteśmy Instytutem skupiającym wysokiej klasy specjalistów i dysponujemy niezbędną infrastrukturą do pracy nad nim. Pogoda i klimat to jeden z najważniejszych tematów we współczesnym świecie.