



BIURO PRASOWE IMGW-PIB

Serwis pogodowy: meteo.imgw.pl
Twitter 24/7 @imgwmeteo

Rzecznik Prasowy: Grzegorz Walijewski
E. biuroprasowe@imgw.pl
T. (+48) 503 122 100

Warszawa, 29.03.2022 r.

Komunikat Biura Prasowego IMGW-PIB

Powrót zimowej aury

Specyficzne położenie frontów atmosferycznych oraz pogłębienie się niżu „Katharina” nad Włochami spowoduje napływ do Polski chłodnej masy powietrza z północy oraz dostawy wilgotnego powietrza z południowego wschodu. Będzie to skutkowało wyraźnym ochłodzeniem, a także znacznymi opadami deszczu, deszczu ze śniegiem i śniegu na południu i wschodzie kraju. Możliwe jest także oblodzenie.



W środę nad Polską zalegać będą dwa pofalowane fronty atmosferyczne, powodujące duże zachmurzenie i opady. Pozostawać będziemy w polarnej morskiej masie powietrza, która na południu przyniesie opady deszczu, a na północy deszczu ze śniegiem. Opady śniegu mogą pojawić się w Tatrach i Sudetach, a po południu także na Przedgórzu Sudeckim, powodując przyrost pokrywy śnieżnej od 4 do 10 cm. Temperatura maksymalna na północy miejscami nie przekroczy 3°C, a na południu wzrośnie do 13°C.

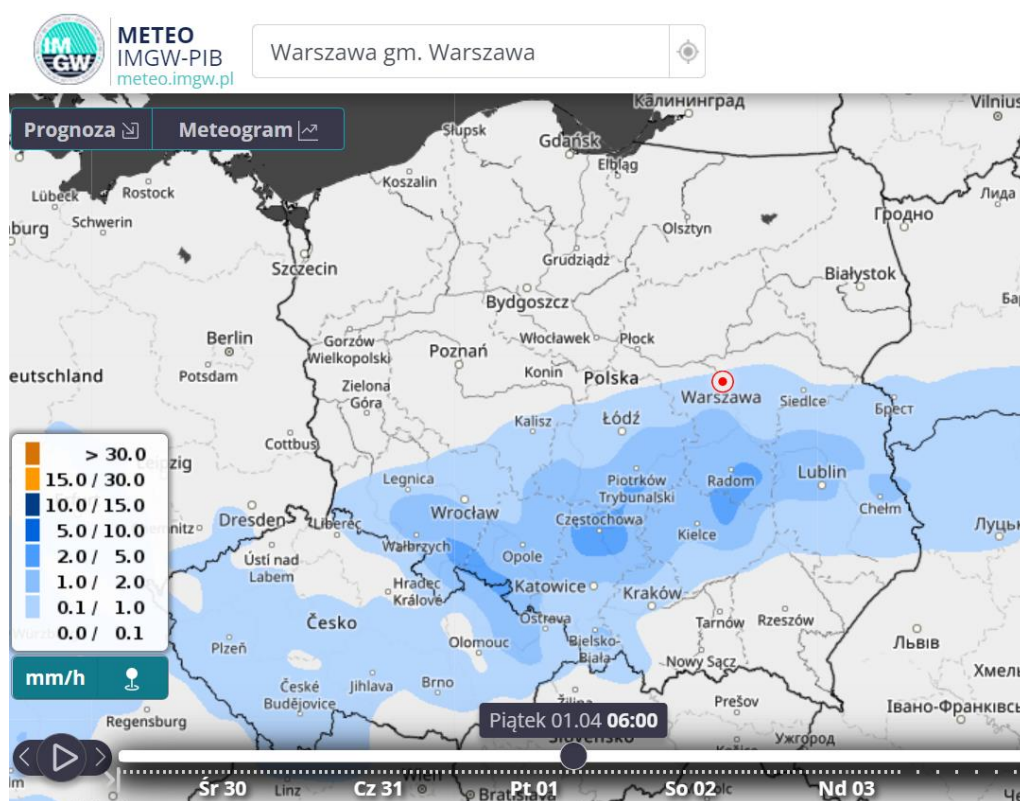
W nocy ze środy na czwartek niż „Katharina” zacznie rozbudowywać się nad środkową Europą i strefa opadów deszczu przesunie się na południowy wschód Polski. Deszcz ze śniegiem i śnieg będzie padał na północy i zachodzie oraz w górach. Temperatura minimalna od -3°C na Suwalszczyźnie do 5°C na południowym wschodzie.

W czwartek najintensywniejsze opady, głównie deszczu (nawet do 15-20 mm w ciągu 12 godzin), będą występować na południowym wschodzie. W północno-zachodniej części Polski oraz w górach



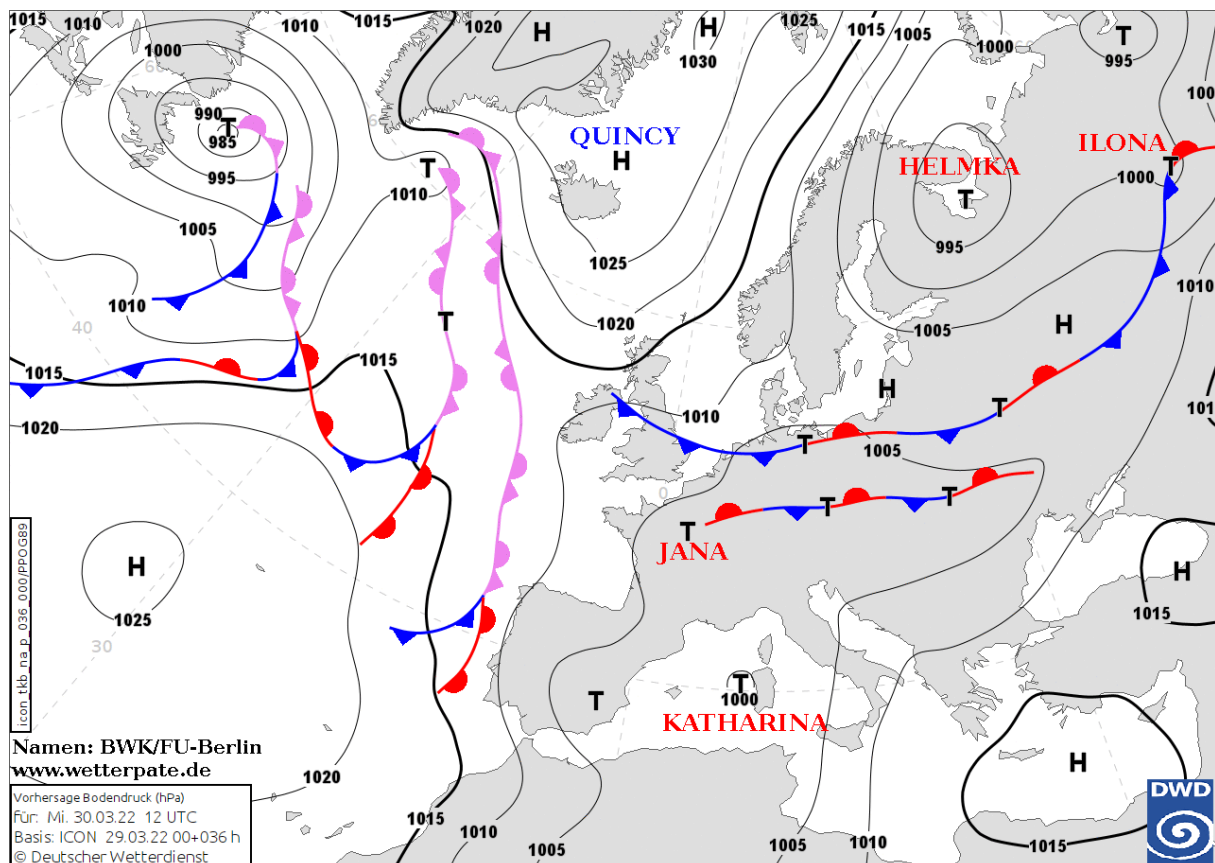
będzie dominować deszcz ze śniegiem i śnieg. W Tatrach może spaść 15 cm śniegu. Zarówno w środę, jak i w czwartek na południu Polski zaznaczy się podwyższone stężenie pyłu z Sahary, co może objawiać się zmianą koloru śniegu w górach. Temperatura maksymalna od 5°C do 10°C, a na północy kraju, gdzie napłyne powietrze pochodzenia arktycznego, chłodniej – od 1°C do 4°C.

W piątek dalsze ochłodzenie. Niż „Katharina” przesunie się w kierunku Węgier, a pofalowany front nad Polską będzie niemal stacjonarny. Temperatura minimalna w nocy od – 3°C do 1°C, a maksymalna w dzień od 0°C do 7°C. Opady deszczu, deszczu ze śniegiem i śniegu wystąpią na południu i południowym wschodzie kraju. Miejscami możliwy jest przyrost pokrywy śnieżnej o 10-20 cm w czasie 24 godzin, a na Podkarpaciu sumy opadów mogą przekraczać 30 mm na dobę. Dodatkowo w strefie opadów nasili się wiatr i będzie on okresami dość silny, z porywami do 60 km/h, co może powodować miejscami zawieje śnieżne.



Prognoza opadów śniegu na piątek rano wg modelu GFS.

W sobotę prognozujemy dalsze, intensywne opady śniegu i śniegu z deszczem na południowym wschodzie. W niedzielę opady będą zanikać, a z północy napłyne chłodniejsze powietrze. W nocy z niedzieli na poniedziałek temperatura w całym kraju spadnie poniżej 0°C, na południu nawet do –6°C, a na Podhalu do –10°C. Od wtorku możliwa kolejna strefa z opadami śniegu i deszczu ze śniegiem, miejscami deszczu, która będzie wkraczać do Polski od zachodu.



Prognozowana sytuacja synoptyczna na godzinę 12 UTC 30.03.2022

Dodatkowe informacje 24h/dobę:

IMGW-PIB Biuro Prasowe

Twitter: <https://twitter.com/IMGWmeteo>

E. biuroprasowe@imgw.pl | T. (+48) 503 122 100

SERWIS POGODOWY DLA POLSKI: <https://meteo.imgw.pl/>

APLIKACJA MOBILNA: <http://aplikacjameteo.imgw.pl/>

SERWIS Z CAŁOROCZNĄ POGODĄ DLA GÓR: <http://gory.imgw.pl/>

DARMOWY WIDGET POGODOWY: <http://widgetmeteo.imgw.pl/>

IMGW-PIB. Instytut pełni kluczową rolę w osłonie meteorologicznej kraju od 1919 roku. Od Tatr po Bałtyk, od Karpat po Zalew Szczeciński analizujemy, dostarczamy prognozy i wydajemy ostrzeżenie. Nasze systemy informacyjne i rozwiązania działają 24/7 przez cały rok, wsparte wiedzą i doświadczeniem analityków i specjalistów meteorologii i hydrologii. Jesteśmy Instytutem skupiającym wysokiej klasy specjalistów i dysponujemy niezbędną infrastrukturą do pracy nad nim. Pogoda i klimat to jeden z najważniejszych tematów we współczesnym świecie.