

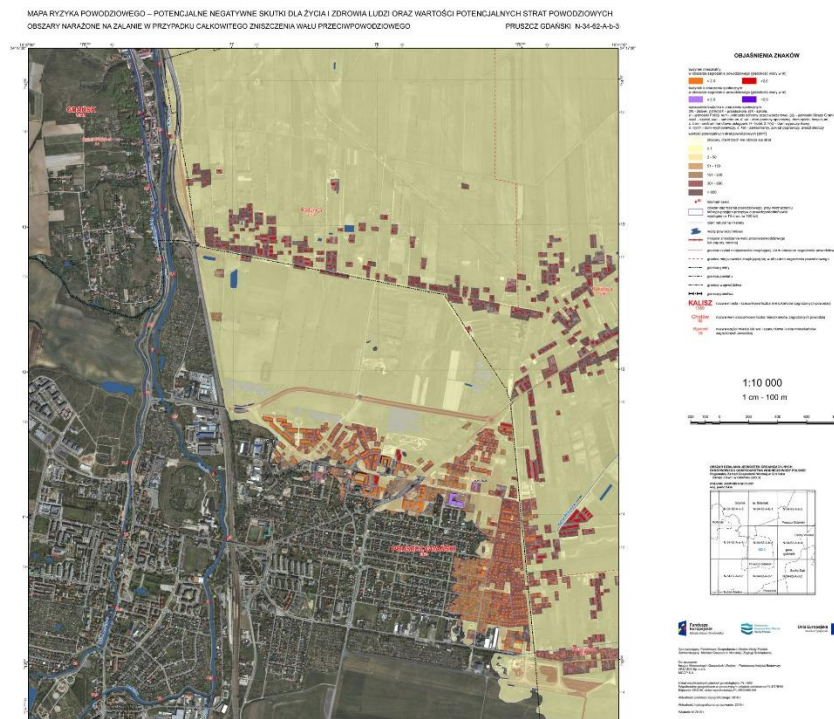
Warszawa, 09.07.2021 r.

Komunikat Biura Prasowego IMGW-PIB

Mapy zagrożenia i ryzyka powodziowego – jak zarządzać powodzią?

Dokładnie 20 lat temu, 9 lipca 2001 roku, Gdańsk nawiedziła powódź błyskawiczna, która spowodowała ogromne straty w mieniu i sparaliżowała na wiele dni funkcjonowanie Trójmiasta. W ciągu zaledwie 8 godzin spadło dwukrotnie więcej deszczu niż wynosiła w stolicy województwa pomorskiego średnia dla lipca. Uszczelniona powierzchnia miasta spowodowała szybki spływ wody deszczowej do Kanału Raduni, a podwyższony poziom rzeki przerwał wał chroniący niżej położone osiedla miejskie.

Szybkie powodzie zwane flash flood występują w Polsce coraz częściej – wiąże się to z jednej strony ze zmianą klimatu i występowaniem gwałtownych zjawisk konwekcyjnych, w tym ulewnych, ekstremalnych opadów deszczu, a z drugiej ze zbyt dużym uszczelnieniem powierzchni miejskich i niedostosowanymi do nowych warunków systemami kanalizacji deszczowej. Te trzy elementy to przepis na powtórzenie miejskiej powodzi błyskawicznej z 2001 roku. Dziś dysponujemy jednak pewnymi narzędziami, które pozwalają nam lepiej przygotować się na tego typu zdarzenia, a także odpowiednio planować rozbudowę miast i zarządzać przestrzenią miejską.



Mapa ryzyka powodziowego; Pruszcz Gdański.

Mapy zagrożenia i ryzyka, opracowane przez konsorcjum IMGW-PIB – Arcadis – MGGP, zmieniają perspektywę i pozwalają po raz pierwszy w Polsce odpowiedzialnie realizować wszystkie działania biznesowe, planistyczne i zarządcze. Dzięki nim możemy ustalić, gdzie inwestycje budowlane mogą powstać bez obaw o ich przyszły los. Czy ta działka nadaje się pod budowę magazynu, a droga do niej prowadząca nie znajdzie się pod wodą podczas powodzi? Jak wycenić nieruchomości i ją ubezpieczyć? Gdzie zlokalizować wysypisko śmieci i oczyszczalnię ścieków, by nie doszło do skażenia środowiska? Jakie siły i środki zabezpieczyć do przeciwdziałania awarii infrastruktury wrażliwej. Korzystając z map, możemy decydować o działaniach, które ograniczą straty w istniejącej na obszarach zagrożonych powodzią.

Żyjemy w świecie, w którym sieć powiązań i zależności staje się coraz bardziej skomplikowana. To powoduje, że wiele działań – na pozór niemających ze sobą wiele wspólnego – w rzeczywistości zazębia się i oddziałuje na siebie z różną presją. Dlatego niezwykle istotne staje się odpowiednie przewidywanie i ocena zagrożeń. Dziś każde działanie biznesowe, inwestycyjne, planistyczne czy administracyjne powinno być poprzedzone głęboką analizą, która pozwoli na podejmowanie świadomych decyzji. Każdy z nas dokonuje codziennie podobnej oceny, sprawdzając prognozę pogody i decydując o planie dnia i wyborze ubioru.



Warszawa, 08.07.2021 r. | Fot. Grzegorz Walijewski, IMGW-PIB Warszawa

Dodatkowe informacje 24h/dobę:

IMGW-PIB Biuro Prasowe

Twitter: <https://twitter.com/IMGWmeteo>

E. biuroprasowe@imgw.pl | T. (+48) 503 122 100

SERWIS POGODOWY DLA POLSKI: <https://meteo.imgw.pl/>

APLIKACJA MOBILNA: <http://aplikacjameteo.imgw.pl/>

SERWIS Z CAŁOROCZNĄ POGODĄ DLA GÓR: <http://gory.imgw.pl/>

DARMOWY WIDGET POGODOWY: <http://widgetmeteo.imgw.pl/>

IMGW-PIB. Instytut pełni kluczową rolę w osłonie meteorologicznej kraju od 1919 roku. Od Tatr po Bałtyk, od Karpat po Zalew Szczeciński analizujemy, dostarczamy prognozy i wydajemy ostrzeżenie. Nasze systemy informacyjne i rozwiązania działają 24/7 przez cały rok, wsparte wiedzą i doświadczeniem analityków i specjalistów meteorologii i hydrologii. Jesteśmy Instytutem skupiającym wysokiej klasy specjalistów i dysponujemy niezbędną infrastrukturą do pracy nad nim. Pogoda i klimat to jeden z najważniejszych tematów we współczesnym świecie.