

# BURZA – BĄDŹ BEZPIECZNY



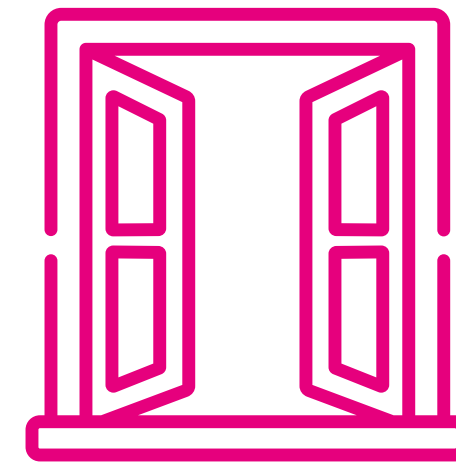
**NIE STÓJ**  
pod jedynym  
w okolicy drzewem



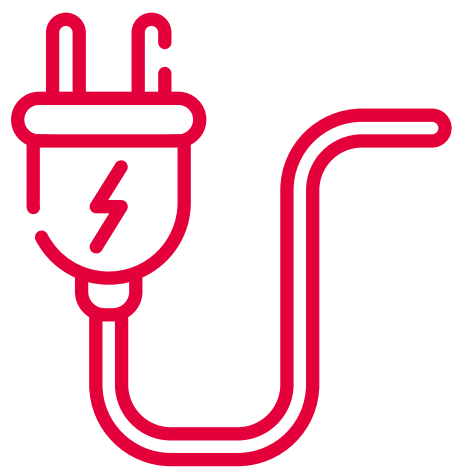
**UNIKAJ  
DOTYKANIA**  
metalowych  
przedmiotów



**ZOSTAŃ  
W DOMU,**  
jeśli możesz



**ZABEZPIECZ  
DRZWI I OKNA**  
oraz przedmioty na  
parapecie i balkonie



**ODŁĄCZ  
OD PRĄDU**  
sprzęt domowy



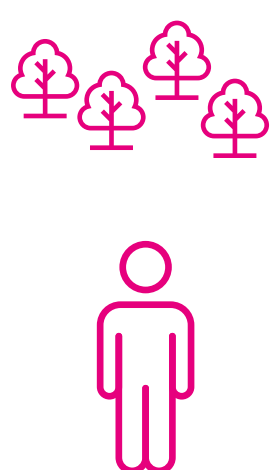
**JEŚLI JEDZIESZ  
AUTEM**  
zjedź na parking  
z dala od drzew



**W GÓRACH,**  
jak najszybciej  
zejdź ze szczytu



**JEŚLI PŁYWASZ**  
natychmiast wyjdź  
z wody i oddal się  
od brzegu



**UNIKAJ  
OTWARTYCH  
PRZESTRZENI**



**JEŚLI ZAUWAŻYSZ  
NIEBEZPIECZNE  
ZDARZENIE,**  
zadzwoń  
po pomoc